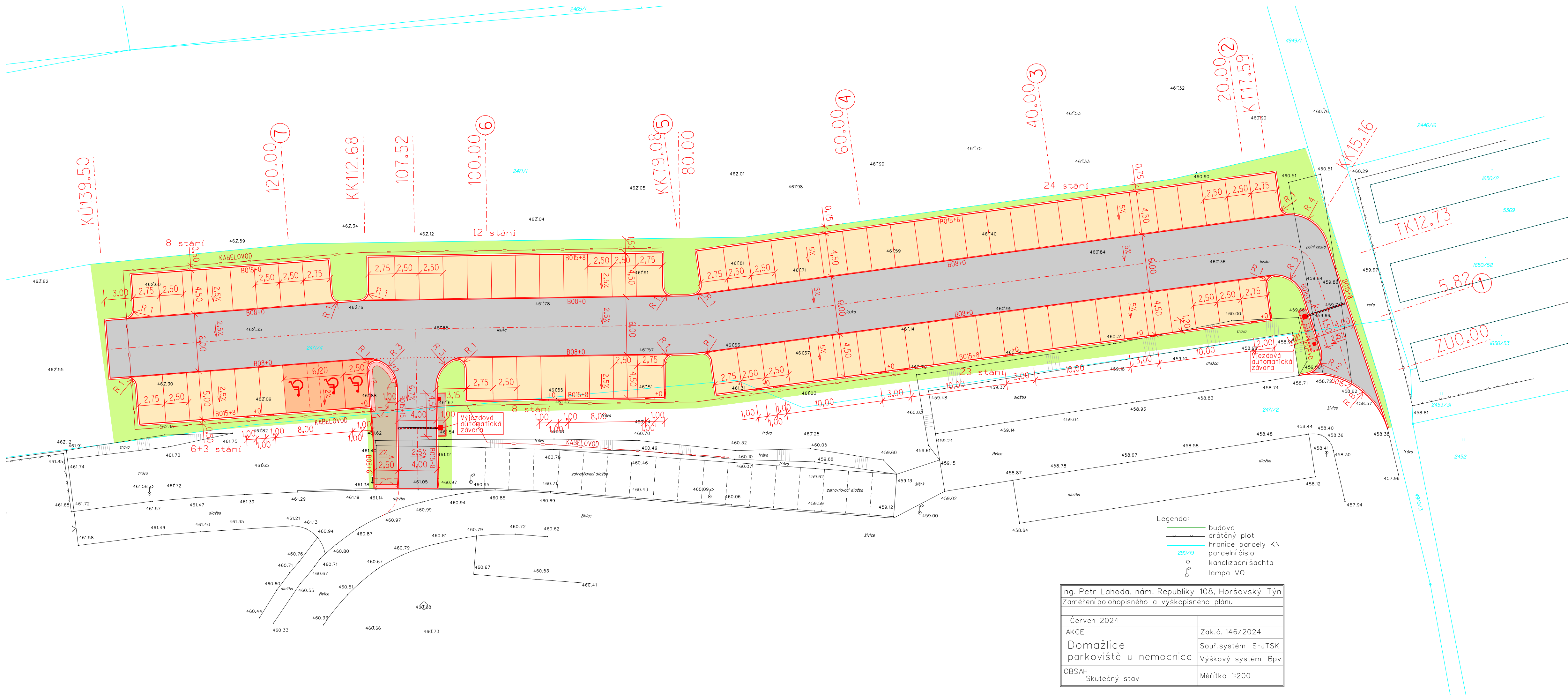
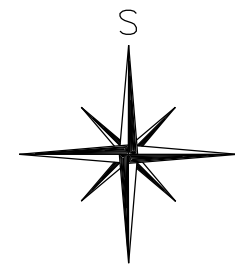


DOMAŽLICE

Domažlická nemocnice

1 : 250



LEGENDA:

- PARKOVIŠTĚ BETONOVÁ ZATRAVŇOVACÍ DLAŽBA TL. 80 mm
- PARKOVIŠTĚ BETONOVÁ DLAŽBA TL. 80 mm
- CHODNÍK BETONOVÁ DLAŽBA TL. 60 mm
- RELIEFNI BETONOVÁ DLAŽBA TL. 60 mm
- KOMUNIKACE ASFALTOBETONOVÝ KRYT
- ZELEŇ

Inženýrské sítě:

KABELOVOD

POZNÁMKY:

B015 - BETONOVÝ OBRUBNÍK (šířka v cm)
+8 - VÝŠKA NÁŠLAPU OBRUBNÍKŮ (v cm)

UPOZORNĚNÍ:
PŘED ZAHÁJENÍM ZEMNÍCH PRACÍ JE NUTNÉ NECHAT VYTYČIT VŠECHNY PODZEMNÍ SÍTĚ
OD JEJICH SPRÁVCŮ A STAVEBNÍ PRÁCE PROVÁDĚT DLE JEJICH POKYNŮ!

Ing. Petr Lahoda, nám. Republiky 108, Horšovský Týn Zaměření polohopisného a výškopisného plánu	
Červen 2024	
AKCE	Zak.č. 146/2024
Domažlice parkoviště u nemocnice	Souř.systém S-JTSK
	Výškový systém Bpv
OBSAH	Měřítko 1:200
Skutečný stav	

VYPRACOVAL		ODPOVĚDNÝ PROJEKTANT		<div><div>PTÁČNÍK</div><div>s.r.o.</div><div>dopravní stavby</div></div> <div><div>Cihlářská 552</div><div>Tel., e-mail: 724 286 852</div><div>34401 Domažlice</div><div>projekce@dopravnistavby.cz</div></div>			
Ing. Alena Jungová		Ing. Michal Ptáčník					
INVESTOR: Domažlická nemocnice a.s., Kozinnova 292, 344 22		KRAJ: Plzeňský					
SÚ: Domažlice		AKCE:		ZAKÁZKOVÉ Č.:		14/2024	
<div>DOMAŽLICE</div> <div>Domažlická nemocnice - Odstavná plocha</div>				FORMÁT:		A4 x 4	
				MĚŘÍTKO:		1 : 250	
				DATUM:		září 2024	
OBSAH:				STUPEŇ:		DSP	
				KOPIE:			
<div>Situace</div>				PŘÍLOHA:		<div>D.1.2.1</div>	